



egeplast

Montageanweisung

Mikrorohrverbinder (DSM) und Endstopfen (ES)

DSM 7 mm	Artikel Nr.: 131822	ES 7 mm	Artikel Nr.: 131828
DSM 10 mm	Artikel Nr.: 131823	ES 10 mm	Artikel Nr.: 131829
DSM 12 mm	Artikel Nr.: 131824	ES 12 mm	Artikel Nr.: 131830
DSM 14 mm	Artikel Nr.: 131825	ES 14 mm	Artikel Nr.: 131831
DSM 16 mm	Artikel Nr.: 131826	ES 16 mm	Artikel Nr.: 131832
DSM 20 mm	Artikel Nr.: 131827	ES 20 mm	Artikel Nr.: 131833

- ① Das Mikrorohr mit einem geeigneten Rohrschneider im rechten Winkel zur Rohrachse abschneiden. Das Mikrorohr muss sauber und frei von Graten, Einschnitten, Kratzern oder ähnlichen Beschädigungen sein.

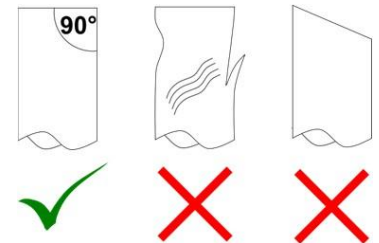


Abbildung 1: Querschnitt

- ② Die Mikrorohrverbinder (DSM) bzw. den Endstopfen (ES) bis zum Anschlag auf das Rohr aufschieben. Den korrekten Sitz des Verbinders/Endstopfens durch leichten Zug sowie eine Sichtprüfung kontrollieren.



Abbildung 2: Aufschieben des Mikrorohrverbinders

- ③ Durch das Entfernen des Sicherungsclips kann die ansonsten unlösbare Verbindung bei Bedarf geöffnet werden.

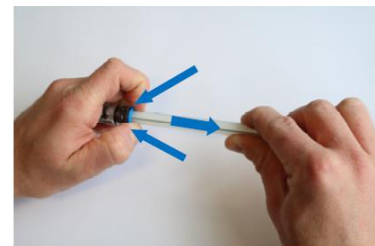


Abbildung 3: Entfernen des Sicherungsclips



egeplast

Assembly instruction

Connector (DSM) und Endstop (ES)

DSM 7 mm	Article Nr.: 131822	ES 7 mm	Article Nr.: 131828
DSM 10 mm	Article Nr.: 131823	ES 10 mm	Article Nr.: 131829
DSM 12 mm	Article Nr.: 131824	ES 12 mm	Article Nr.: 131830
DSM 14 mm	Article Nr.: 131825	ES 14 mm	Article Nr.: 131831
DSM 16 mm	Article Nr.: 131826	ES 16 mm	Article Nr.: 131832
DSM 20 mm	Article Nr.: 131827	ES 20 mm	Article Nr.: 131833

- ① Cut the microtube at a right angle to the tube axis using a suitable tube cutter. The microtube must be clean and free of burrs, cuts, scratches or similar damage.

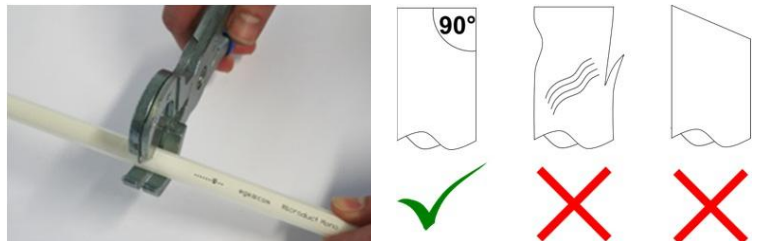


Abbildung 4: cross-section

- ② Push the connector (DSM) or endstop (ES) fully onto the tube. Check that the connector/endstop is correctly fitted by pulling lightly and visually inspecting it.



Abbildung 5: Pushing on the connector

- ③ By removing the safety clip, the otherwise permanent connection can be opened if necessary. Durch das Entfernen des Sicherungsclips kann die ansonsten unlösbare Verbindung bei Bedarf geöffnet werden.

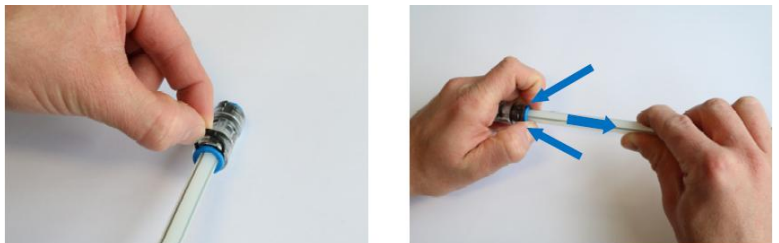


Abbildung 6: Removing the safety clip